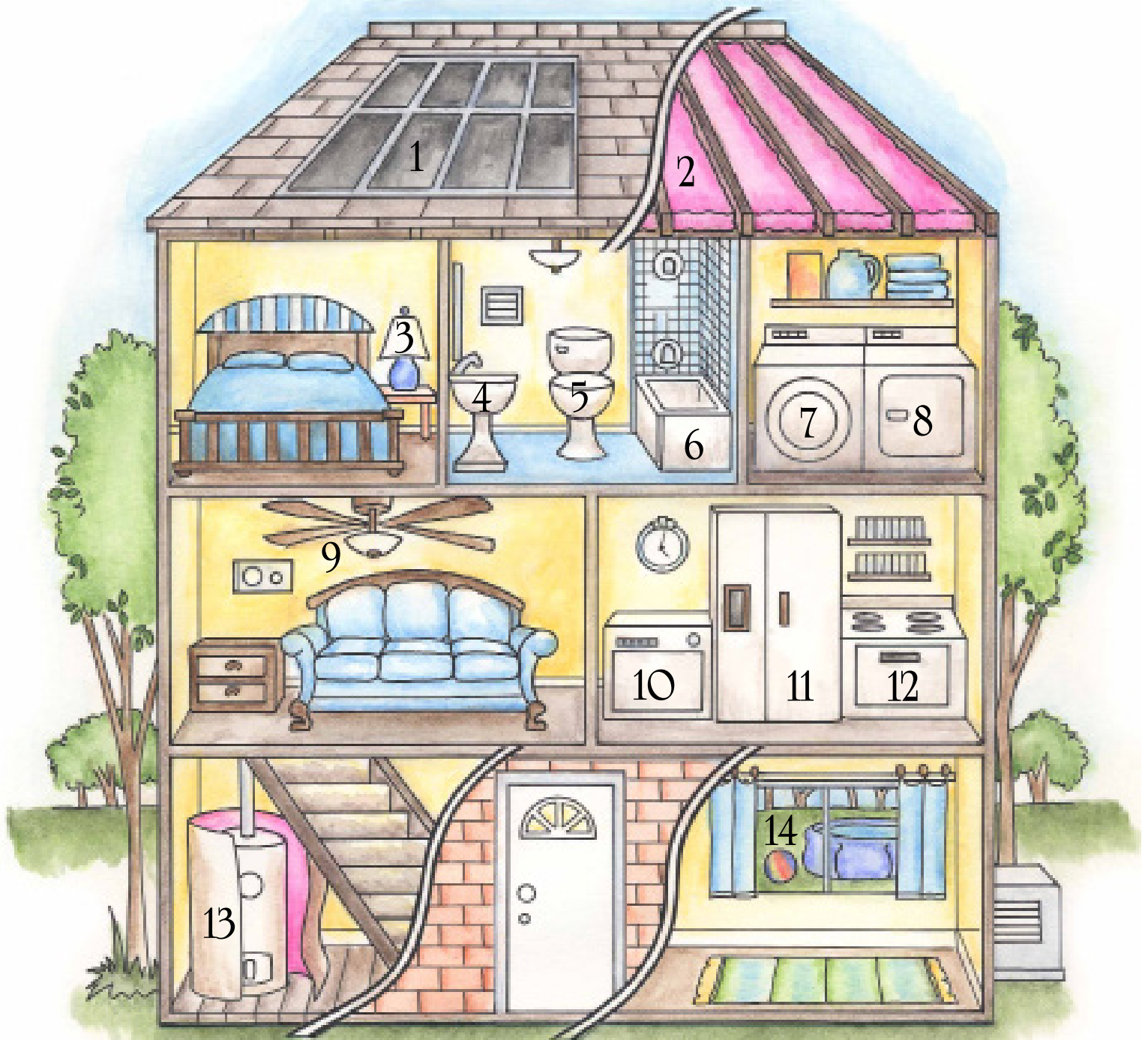


Casa de Conservación

COMISIÓN DE SERVICIOS PÚBLICOS DE FLORIDA



1. Panel Solar - Utilice energía solar.
2. Ático / Aislamiento - Asegúrese de tener suficiente aislamiento.
3. Lámpara - Utilice bombillas fluorescentes.
4. Grifo - No deje correr el agua.
5. Inodoro - Reemplace los inodoros antiguos por inodoros de bajo flujo.
6. Ducha - Las duchas utilizan menos agua que los baños de tina.
7. Lavadora - Lave cargas completas.
8. Secadora - Limpie la pelusa del filtro después de cada carga.
9. Ventilador de techo - Los ventiladores mejoran el flujo del aire.
10. Lavavajillas - Asegúrese de que el lavavajillas esté lleno.
11. Refrigerador - No mantenga su refrigerador demasiado frío.
12. Estufa - Use tapas ajustadas en ollas y sartenes.
13. Calentador de agua - Aísle el calentador de agua.
14. Ventana - Coloque burletes en sus ventanas.